

# 华泰紫金天天金交易型货币市场基金基金产品资料概要更新

编制日期：2024年6月6日

送出日期：2024年6月24日

本概要提供本基金的重要信息，是招募说明书的一部分。作出投资决定前，请阅读完整的招募说明书等销售文件。

## 一、产品概况

<b>基金简称</b>	华泰紫金天天金货币ETF	<b>基金代码</b>	511670
<b>下属基金简称</b>	华泰紫金天天金货币ETF A		511670
	华泰紫金天天金货币ETF B	<b>下属基金代码</b>	004749
	华泰紫金天天金货币ETF E		019567
<b>基金管理人</b>	华泰证券（上海）资产管理有限公司	<b>基金托管人</b>	中国建设银行股份有限公司
<b>基金合同生效日</b>	2017-08-11	<b>上市交易所及上市日期</b>	上海证券交易所 2017/8/28 上市
<b>基金类型</b>	货币市场基金	<b>交易币种</b>	人民币
<b>运作方式</b>	普通开放式	<b>开放频率</b>	每个开放日
<b>基金经理</b>	陈利	<b>开始担任本基金基金经理的日期</b>	2018-05-22
		<b>证券从业日期</b>	2011-07-01

注：华泰紫金天天金货币ETF A的场内简称为“华泰天金”（扩位简称：华泰天天金ETF）

## 二、基金投资与净值表现

### （一）投资目标与投资策略

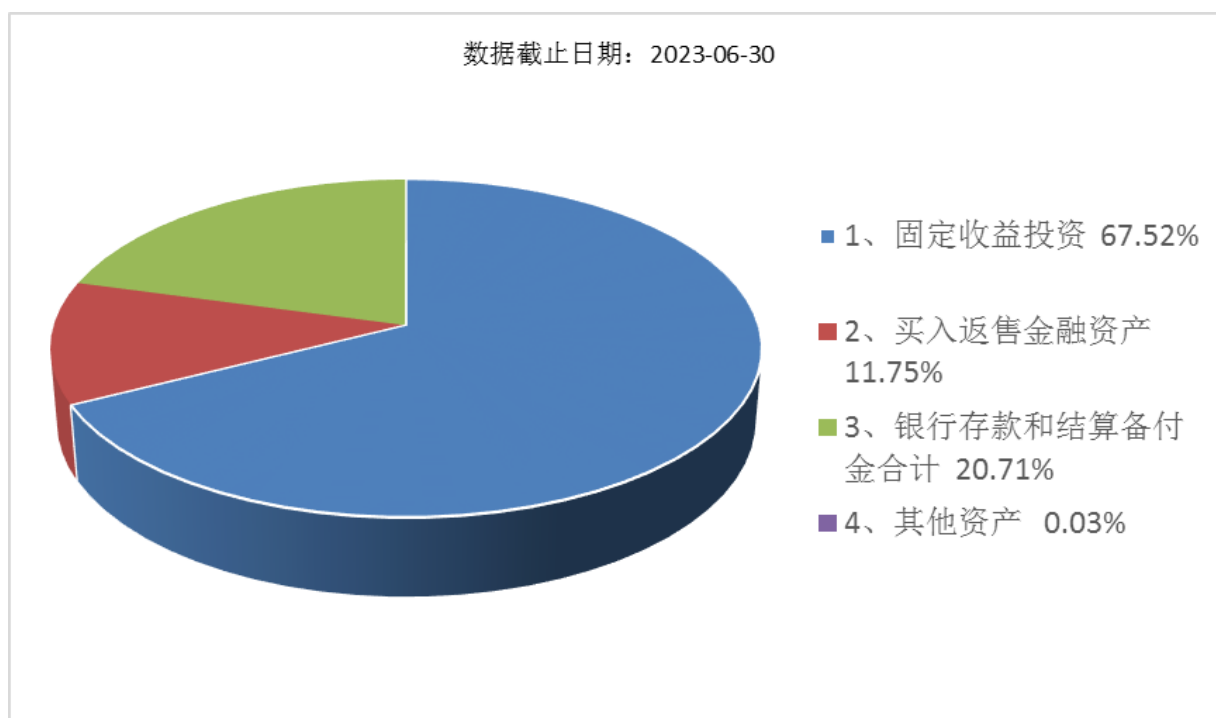
<b>投资目标</b>	在保持本金的安全性和基金财产的流动性的前提下，追求高于比较基准的稳定收益。
<b>投资范围</b>	本基金的投资范围包括： 现金；期限在1年以内（含1年）的银行存款、债券回购、中央银行票据、同业存单；剩余期限在397天以内（含397天）的债券、非金融企业债务融资工具、资产支持证券；中国证监会、中国人民银行认可的其他具有良好流动性的货币市场工具。 如法律法规或监管机构以后允许货币市场基金投资其他品种，基金管理人在履行适当程序后，可以将其纳入投资范围。
<b>主要投资策略</b>	本基金将资产配置和精选个券相结合，在动态调整现金类资产与固定收益类资产的投资比例的基础上，精选优质个券构建投资组合，在严

格控制风险的基础上，实现基金资产的保值增值。  
 本基金对固定收益类证券的投资，综合采用自上而下和自下而上相结合的投资策略，对固定收益类证券进行科学合理的配置。自上而下部分主要是根据宏观经济发展状况、货币政策等的分析对市场利率进行动态预测，以此为基础对债券的类属和期限等进行配置；自下而上部分主要从到期收益率、流动性、信用风险、久期、凸性等因素对债券的价值进行分析，对优质债券进行重点配置。  
 1、利率预期策略；2、债券选择策略；3、资产支持证券投资策略。

<b>业绩比较基准</b>	本基金业绩比较基准为同期七天通知存款利率（税后）。
<b>风险收益特征</b>	本基金为货币市场基金，是证券投资基金中的低风险品种。本基金的风险和预期收益低于股票型基金、混合型基金、债券型基金。

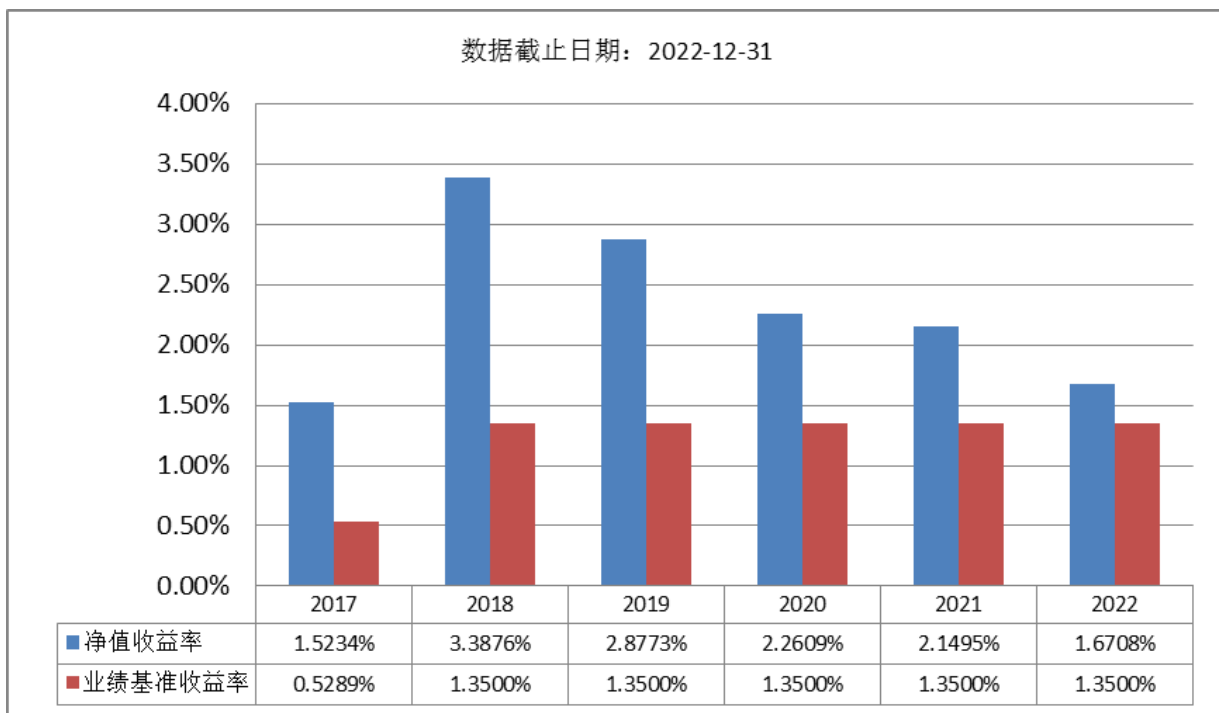
## (二) 投资组合资产配置图表/区域配置图表

### 投资组合资产配置图表

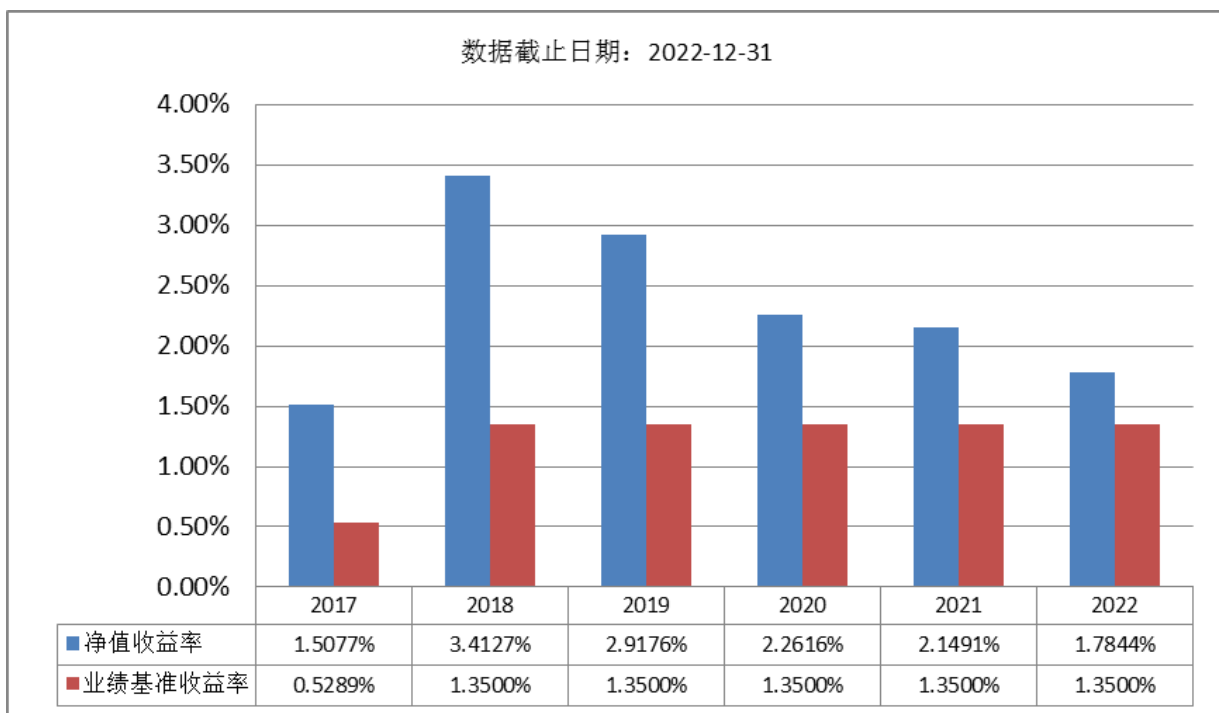


## (三) 自基金合同生效以来基金每年的净值收益率及与同期业绩比较基准的比较图

华泰紫金天天金货币 ETF A



### 华泰紫金天天金货币 ETF B



注：1、本基金成立于2017年8月11日；2、基金的过往业绩不代表未来表现；3、产品2017年数据非完整年度数据；4、华泰紫金天天金货币ETF暂不适用。  
无。

### 三、投资本基金涉及的费用

#### (一) 基金销售相关费用

以下费用在申购/赎回基金过程中收取：

华泰紫金天天金货币ETF A

费用类型	份额 (S) 或金额 (M) /持有期限 (N)	收费方式/费率	备注
申购费 (前收费)	-	不收取申购费	
赎回费	-	本基金除根据合同约定收取 1%强制赎回费的情形外, 通常情况下, 本基金不收取赎回费用	

以下费用在申购/赎回基金过程中收取:

华泰紫金天天金货币ETF B

费用类型	份额 (S) 或金额 (M) /持有期限 (N)	收费方式/费率	备注
申购费 (前收费)	-	不收取申购费	
赎回费	-	本基金除根据合同约定收取 1%强制赎回费的情形外, 通常情况下, 本基金不收取赎回费用	

以下费用在申购/赎回基金过程中收取:

华泰紫金天天金货币ETF E

费用类型	份额 (S) 或金额 (M) /持有期限 (N)	收费方式/费率	备注
申购费 (前收费)	-	不收取申购费	
赎回费	-	本基金除根据合同约定收取 1%强制赎回费的情形外, 通常情况下, 本基金不收取赎回费用	

## (二) 基金运作相关费用

以下费用将从基金资产中扣除:

费用类别	收费方式/年费率或金额	收取方
管理费	0.20%	基金管理人、销售机构
托管费	0.09%	基金托管人
销售服务费 (华泰紫金天天金货币 ETF A)	0.25%	销售机构
销售服务费 (华泰紫金天天金货币 ETF)	0.25%	销售机构

B)		
销售服务费 (华泰紫金天 天金货币 ETF E)	0.25%	销售机构
审计费用	45,000.00	会计师事务所
信息披露费	120,000.00	规定披露报刊
其他费用	《基金合同》生效后与基金相关的律师费、基金份额持有人大会费用、基金的证券交易费用、基金的银行汇划费用、基金相关账户的开户及维护费用等费用, 以及按照国家有关规定和《基金合同》约定, 可以在基金财产中列支的其他费用。费用类别详见本基金《基金合同》及《招募说明书》或其更新。	
		相关服务机构

注: 1、本基金交易证券、基金(如有)等产生的费用和税负, 按实际发生额从基金资产扣除。

2、披露相关费用年金额为基金整体承担费用, 非单个份额类别费用, 且年金额为预估值, 单位为元, 最终实际金额以基金定期报告披露为准。

3、2022年9月22日起, B类份额开展销售服务费优惠活动, 活动相关情况及截止时间以管理人公告为准。

### (三) 基金运作综合费用测算

若投资者申购本基金份额, 在持有期间, 投资者需支出的运作费率如下表:  
华泰紫金天天金货币ETF A

基金运作综合费率(年化)
0.56%

若投资者申购本基金份额, 在持有期间, 投资者需支出的运作费率如下表:  
华泰紫金天天金货币ETF B

基金运作综合费率(年化)
0.32%

若投资者申购本基金份额, 在持有期间, 投资者需支出的运作费率如下表:  
华泰紫金天天金货币ETF E

基金运作综合费率(年化)
0.56%

注: 基金管理费率、托管费率、销售服务费率(若有)为基金现行费率, 其他运作费用以最近一次基金年报披露的相关数据为基准测算。

## 四、风险揭示与重要提示

### (一) 风险揭示

本基金不提供任何保证。投资者可能损失投资本金。投资有风险, 投资者购买基金时应认真阅读本基金的《招募说明书》等销售文件。投资于本基金特有的风险有:

1、申购赎回风险； 2、场内基金份额二级市场交易价格折溢价的风险； 3、基金收益分配风险； 4、交易费用及二级市场流动性影响基金收益的风险； 5、流动性风险； 6、机会成本风险； 7、系统故障风险。

8、本基金的市场风险：(1) 政策风险；(2) 经济周期风险；(3) 利率风险；(4) 购买力风险； 9、管理风险； 10、法律文件风险收益特征表述与销售机构基金风险评价可能不一致的风险； 11、其他风险。

## **(二) 重要提示**

中国证监会对本基金募集的注册，并不表明其对本基金的价值和收益作出实质性判断或保证，也不表明投资于本基金没有风险。

基金管理人依照恪尽职守、诚实信用、谨慎勤勉的原则管理和运用基金财产，但不保证基金一定盈利，也不保证最低收益。

基金投资者自依基金合同取得基金份额，即成为基金份额持有人和基金合同的当事人。

## **五、其他资料查询方式**

以下资料详见基金管理人网站 <https://htamc.htsc.com.cn/>，客服电话：4008895597

- 基金合同、托管协议、招募说明书
- 定期报告，包括基金季度报告、中期报告和年度报告
- 基金份额净值
- 基金销售机构及联系方式
- 其他重要资料