

# 光大保德信创业板量化优选股票型证券投资基金（光大保德信创业板股票C）基金产品资料概要更新

编制日期：2024年3月4日

送出日期：2024年3月13日

本概要提供本基金的重要信息，是招募说明书的一部分。作出投资决定前，请阅读完整的招募说明书等销售文件。

## 一、产品概况

基金简称	光大保德信创业板股票	基金代码	003069
下属基金简称	光大保德信创业板股票C	下属基金代码	003070
基金管理人	光大保德信基金管理有限公司	基金托管人	中国建设银行股份有限公司
基金合同生效日	2018-02-13		
基金类型	股票型	交易币种	人民币
运作方式	普通开放式	开放频率	每个开放日
基金经理	王卫林	开始担任本基金基金经理的日期	2023-08-22
		证券从业日期	2016-07-04

## 二、基金投资与净值表现

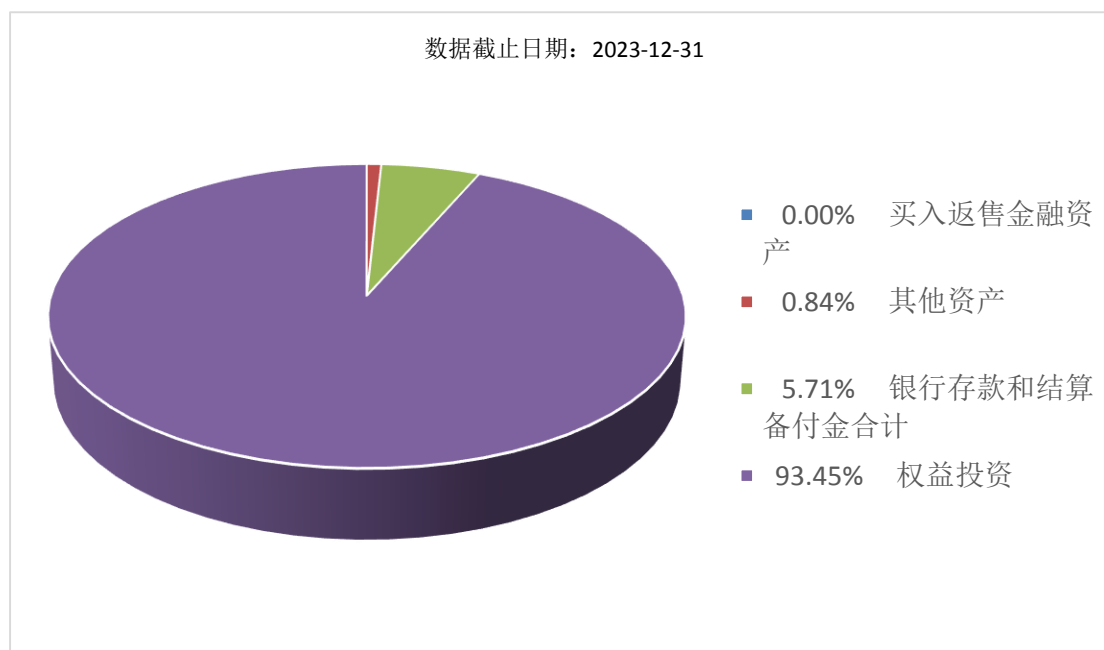
### （一）投资目标与投资策略

投资目标	本基金主要投资于在创业板上市的股票，在严格控制风险和保持良好流动性的前提下，本基金通过运用量化投资策略，进行积极的组合优化，力争实现超越业绩比较基准的投资收益。
投资范围	本基金的投资范围为具有良好流动性的金融工具，包括国内依法发行上市的股票（含中小板、创业板及其他经中国证监会核准上市的股票及存托凭证）、债券（包括国债、金融债、公司债、证券公司短期公司债券、企业债、地方政府债、次级债、中小企业私募债券、可转换公司债券（含可分离交易可转债）、中期票据、央行票据及其他经中国证监会允许投资的债券）、货币市场工具、资产支持证券、债券回购、银行存款、权证、股指期货、股票期权以及法律法规或中国证监会允许基金投资的其他金融工具（但须符合中国证监会相关规定）。如法律法规或监管机构以后允许基金投资其他品种，基金管理人在履行适当程序后，可以将其纳入投资范围。 基金的投资组合比例为：投资于股票资产不低于基金资产的80%，其中投资于创业板上市公司证券的比例不低于非现金基金资产的80%；每个交易日日终在扣除股指期货合约和股票期权合约需缴纳的交易保证金后，本基金持有的现金或者到期日在一年以内的政府债券不低于

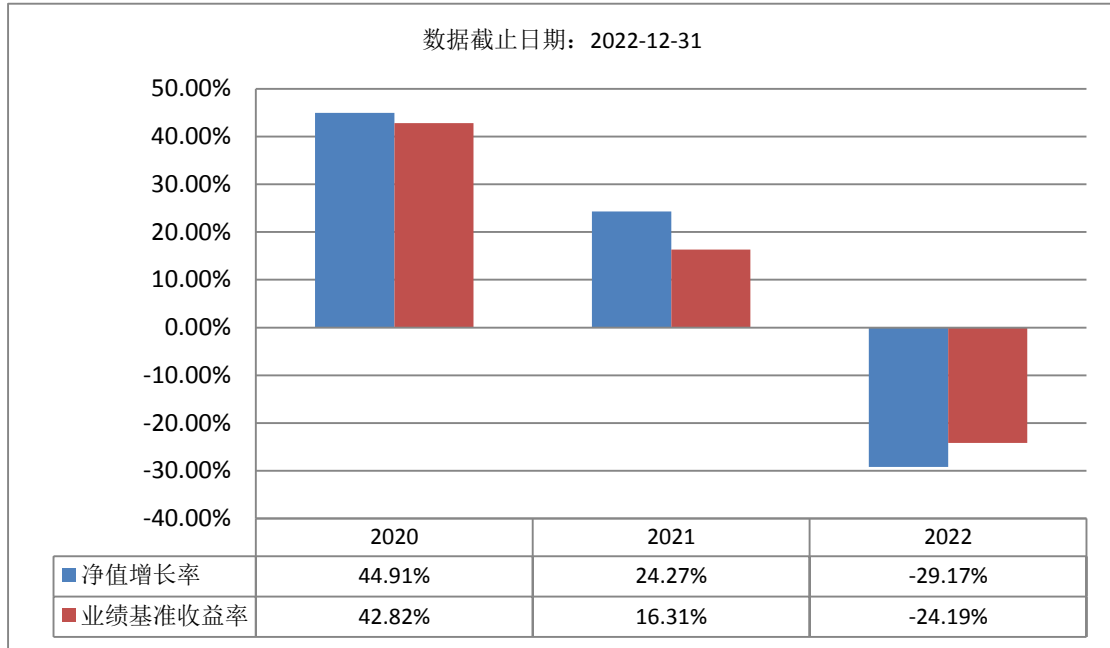
	基金资产净值的5%；前述现金资产不包括结算备付金、存出保证金、应收申购款等。权证投资比例为基金资产净值的0-3%；如法律法规或中国证监会变更上述投资品种的比例限制，基金管理人在履行适当程序后以变更后的比例为准，本基金的投资比例会做相应调整。
<b>主要投资策略</b>	本基金投资策略包括：大类资产配置策略、股票投资策略（包括个股优选、股票投资组合的优化、存托凭证的投资策略）、债券投资策略、股指期货投资策略、中小企业私募债券投资策略、资产支持证券投资策略、证券公司短期公司债券投资策略、股票期权投资策略、权证及其他品种投资策略。
<b>业绩比较基准</b>	90%×创业板综合指数收益率+10%×银行活期存款利率（税后）。
<b>风险收益特征</b>	本基金为股票型基金，其预期收益和预期风险高于混合型基金、债券型基金和货币市场基金，属于较高预期收益和较高预期风险的基金品种。

## （二）投资组合资产配置图表/区域配置图表

### 投资组合资产配置图表



## （三）自基金合同生效以来基金每年的净值增长率及与同期业绩比较基准的比较图



注：本基金的过往业绩不代表未来表现。合同生效当年不满完整自然年度的，按实际期限计算净值增长率。

### 三、投资本基金涉及的费用

#### (一) 基金销售相关费用

以下费用在认购/申购/赎回基金过程中收取：

费用类型	份额 (S) 或金额 (M) /持有期限 (N)	收费方式/费率	备注
申购费 (前收费)	-	-	本基金 不收申 购费
	N < 7 天	1.50%	
赎回费	7 天 ≤ N < 30 天	0.50%	
	N ≥ 30 天	-	

#### (二) 基金运作相关费用

以下费用将从基金资产中扣除：

费用类别	收费方式/年费率
管理费	按日计提 1.20%
托管费	按日计提 0.20%
销售服务费	按日计提 0.40%

注：本基金交易证券、基金等产生的费用和税负，按实际发生额从基金资产扣除。

### 四、风险揭示与重要提示

#### (一) 风险揭示

基金不提供任何保证。投资者可能损失投资本金。投资有风险，投资者购买基金时应认真阅读本基金的《招募说明书》等销售文件。本基金的特定风险包括但不限于：

1、本基金为股票型基金，投资者面临的特定风险主要为资产配置风险、股票投资风险以及其他证券投资风险。股票投资收益会受宏观经济、市场偏好、行业波动和公司自身经营状况等因素的影响，本基金所投资的股票可能在一定时期内表现与其他未投资的股票不同，

造成本基金的收益低于其它基金；另外，由于本基金还可以投资债券等其它品种，这些品种的价格也可能因市场中的各类变化而出现一定幅度的波动，产生特定的风险，并影响到整体基金的投资收益。

本基金将采用数量化投资策略建立投资模型，本基金重点投资于创业板上市公司证券，基金管理人将定期对投资模型涉及的因子与策略进行修正与调整，不断改善模型的有效性与稳定性，在该情形下，本基金基于量化多因子投资模型筛选、形成的证券库可能无法实时反映创业板上市公司证券的最新变化，本基金在该时期的表现可能会与创业板总体或同类基金存在一定差异。同时，创业板股票相对其他风格的股票具有更大的波动性，因此，基金净值也可能出现相对较大的波动。基于本基金的上述投资特征，本基金管理人特别提醒投资者应在分析自身风险收益特征的基础上，结合本基金的投资特点和投资风格，选择适合自身投资需求的基金产品。

2、存托凭证的风险：本基金的投资范围包括存托凭证，除与其他仅投资于沪深市场股票的基金所面临的共同风险外，本基金还将面临中国存托凭证价格大幅波动甚至出现较大亏损的风险，以及与中国存托凭证发行机制相关的风险。

3、如果本基金投资科创板股票等品种，可能给本基金带来额外风险。

本基金可能遇到的风险详见招募说明书的“风险揭示”部分。

## **(二) 重要提示**

中国证监会对本基金募集的注册或核准，并不表明其对本基金的价值和收益作出实质性判断或保证，也不表明投资于本基金没有风险。基金管理人依照恪尽职守、诚实信用、谨慎勤勉的原则管理和运用基金财产，但不保证基金一定盈利，也不保证最低收益。基金投资者自依基金合同取得基金份额，即成为基金份额持有人和基金合同的当事人。

各方当事人同意，因基金合同而产生的或与基金合同有关的一切争议，如经友好协商未能解决的，任何一方均有权将争议提交中国国际经济贸易仲裁委员会，按照该会届时有效的仲裁规则进行仲裁。仲裁地点为北京市。仲裁裁决是终局的，对各方当事人均有约束力，仲裁费用、律师费用由败诉方承担。

基金产品资料概要信息发生重大变更的，基金管理人将在三个工作日内更新，其他信息发生变更的，基金管理人每年更新一次。因此，本文件内容相比基金的实际情况可能存在一定的滞后，如需及时、准确获取基金的相关信息，敬请同时关注基金管理人发布的相关临时公告等。

## **五、其他资料查询方式**

以下资料详见光大保德信基金管理有限公司官方网站：[www.epf.com.cn](http://www.epf.com.cn)，客服热线：4008-202-888。

1. 基金合同、托管协议、招募说明书
2. 定期报告，包括基金季度报告、中期报告和年度报告
3. 基金份额净值
4. 基金销售机构及联系方式
5. 其他重要资料