

汇添富社会责任混合型证券投资基金 A 类份额更新基金产品资料概要

(2024 年 03 月 12 日更新)

编制日期：2024 年 03 月 11 日

送出日期：2024 年 03 月 12 日

本概要提供本基金的重要信息，是招募说明书的一部分。

作出投资决定前，请阅读完整的招募说明书等销售文件。

一、产品概况

基金简称	汇添富社会责任混合	基金代码	470028
下属基金简称	汇添富社会责任混合 A	下属基金代码	470028
基金管理人	汇添富基金管理股份有限公司	基金托管人	中国农业银行股份有限公司
基金合同生效日	2011 年 03 月 29 日	上市交易所	-
上市日期	-	基金类型	混合型
交易币种	人民币	运作方式	普通开放式
开放频率	每个开放日		
基金经理	詹杰	开始担任本基金基金经理的日期	2023 年 12 月 28 日
		证券从业日期	2011 年 04 月 18 日
其他	自 2022 年 3 月 7 日起增设汇添富社会责任混合型证券投资基金 C 类、D 类基金份额。		

二、基金投资与净值表现

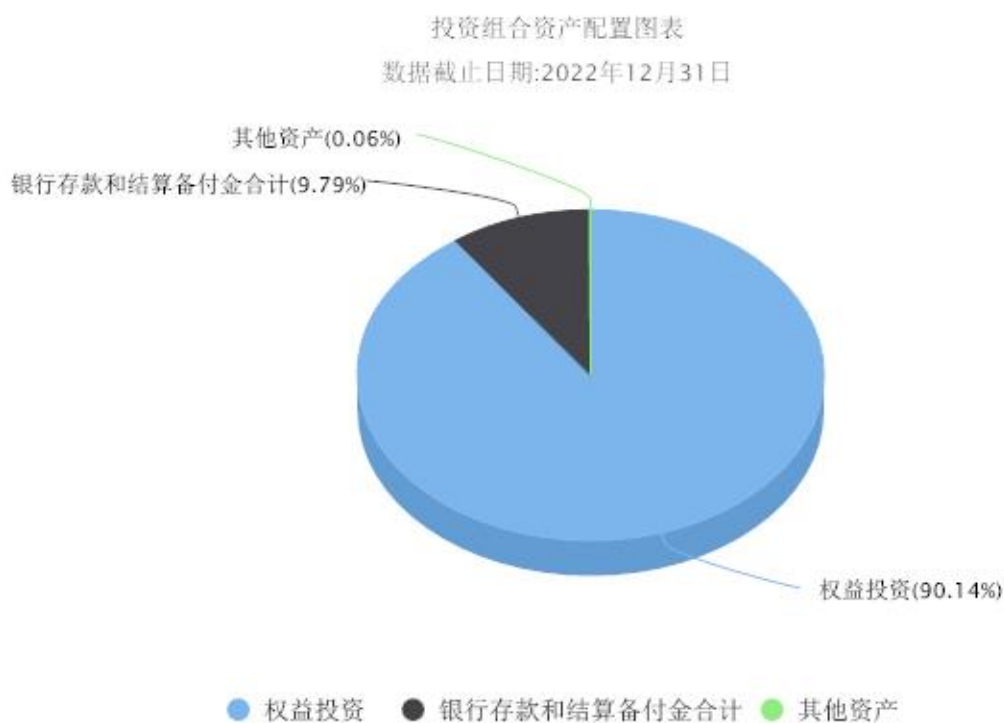
(一) 投资目标与投资策略

投资目标	精选积极履行社会责任，并具有良好的公司治理结构、诚信优秀的管理层、独特核心竞争优势的优质上市公司，谋求基金资产的稳健增值。
投资范围	本基金的投资范围为具有良好流动性的金融工具，包括国内依法发行上市的股票、存托凭证、债券、货币市场工具、权证、资产支持证券以及法律法规或中国证监会允许基金投资的其他金融工具。如法律法规或中国证监会以后允许基金投资其他品种，本基金管理人在履行适当程序后，可以将其纳入本基金的投资范围。 本基金的投资组合比例为：股票资产及存托凭证占基金资产的 60%—95%；债券资产、货币市场工具、权证、资产支持证券以及法律法规或中国证监会允许基金投资的其他证券品种占基金资产的 5%—40%，其中，基金持有全部权证的市值不得超过基金资产净值的 3%，基金保留的现金或投资于到期日在一年以内的政府债券的比例合计不低于基金资产净值的 5%。 本基金投资于积极履行社会责任的上市公司股票比例不低于股票资产的 80%。
主要投资策略	本基金为混合型基金。股票投资的主要策略包括资产配置策略和个股精选

	策略。其中，资产配置策略用于确定大类资产配置比例以有效规避系统性风险；个股精选策略用于挖掘积极履行社会责任的优质上市公司，以谋求基金资产稳健增值。本基金的投资策略还包括：债券投资策略、权证投资策略、资产支持证券投资策略。
业绩比较基准	沪深 300 指数收益率*80%+中证全债指数收益率*20%
风险收益特征	本基金是混合型基金，其预期收益及风险水平低于股票型基金，高于债券型基金及货币市场基金，属于中高收益/风险特征的基金。

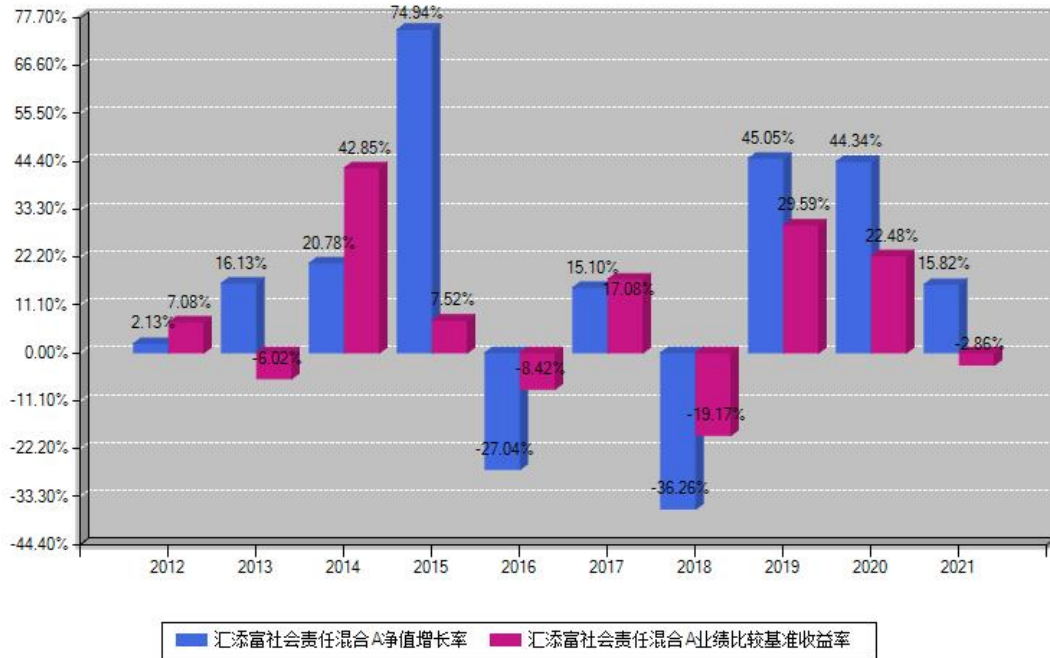
注：投资者欲了解本基金的详细情况，请仔细阅读本基金的《招募说明书》。本基金产品有风险，投资需谨慎。

（二）投资组合资产配置图表



（三）最近十年基金每年的净值增长率及与同期业绩比较基准的比较图

汇添富社会责任混合A每年净值增长率与同期业绩基准收益率对比图



注：基金的过往业绩不代表未来表现。本《基金合同》生效之日为2011年03月29日，合同生效当年按实际存续期计算，不按整个自然年度进行折算。

三、投资本基金涉及的费用

(一) 基金销售相关费用

以下费用在申购/赎回基金过程中收取：

费用类型	份额(S)或金额(M)/持有期限(N)	费率/收费方式	备注
申购费(前收费)	0万元 ≤ M < 100万元	1.50%	
	100万元 ≤ M < 200万元	1.00%	
	200万元 ≤ M < 500万元	0.30%	
	M ≥ 500万元	1000元/笔	
赎回费	0天 ≤ N < 7天	1.50%	
	7天 ≤ N < 365天	0.50%	
	365天 ≤ N < 730天	0.25%	
	N ≥ 730天	0.00%	

注：本基金已成立，投资本基金不涉及认购费。

(二) 基金运作相关费用

以下费用将从基金资产中扣除：

费用类别	年费率	收费方式
管理费	1.2%	-
托管费	0.2%	-
销售服务费	-	-
其他费用	-	《基金合同》生效后与基金相关的信息披露费用/会计师费/律师费、基金份额持有人大会费用、证券交易费用、基金财产划拨支付的银行费用等费用

注：本基金费用的计算方法和支付方式详见本基金的《招募说明书》。本基金交易证券、基金等产生的费用和税负，按实际发生额从基金资产扣除。

四、风险揭示与重要提示

（一）风险揭示

本基金不提供任何保证。投资者可能损失投资本金。

投资有风险，投资者购买基金时应认真阅读本基金的《招募说明书》等销售文件。

本基金面临的风险包括：市场风险、管理风险、流动性风险、特有风险、操作或技术风险、合规性风险、其他风险。其中，特有风险包括：

1、本基金特有风险管理：本基金坚持社会责任投资，精选积极履行社会责任，并具有良好的公司治理结构、诚信优秀的管理层、独特核心竞争优势的优质上市公司。由于社会责任概念引入中国的时间较短，上市公司可以量化的指标及相关信息较少，因此，本基金可能面临短期内投资标的相对较少的风险。

2、其它投资风险：本基金的特有投资风格和决策过程决定了基金具有许多其它的特有风险。比如本基金把权证作为辅助性投资工具，权证是高风险投资工具，权证市场的波动也可能给基金带来风险。

3、基金资产投资于科创板股票，会面临科创板机制下因投资标的、市场制度以及交易规则等差异带来的特有风险。

4、存托凭证投资风险：本基金可投资存托凭证，除普通股票投资可能面临的宏观经济风险、政策风险、市场风险、流动性风险外，投资存托凭证可能还会面临以下风险：1、存托凭证持有人与持有基础股票的股东在法律地位享有权利等方面存在差异可能引发的风险；2、发行人采用协议控制架构的风险；3、增发基础证券可能导致的存托凭证持有人权益被摊薄的风险；4、交易机制相关风险；5、存托凭证退市风险；6、其它风险。

5、启用侧袋机制的风险

（二）重要提示

根据基金管理人 2015 年 8 月 5 日刊登的《汇添富基金管理股份有限公司关于变更旗下“股票型证券投资基金”的基金名称并相应修订基金合同部分条款的公告》，汇添富社会责任股票型证券投资基金自 2015 年 8 月 5 日起更名为汇添富社会责任混合型证券投资基金。

中国证监会对本基金募集的核准，并不表明其对本基金的价值和收益作出实质性判断或保证，也不表明投资于本基金没有风险。

基金管理人依照恪尽职守、诚实信用、谨慎勤勉的原则管理和运用基金财产，但不保证基金一定盈利，也不保证最低收益。

基金投资者自依基金合同取得基金份额，即成为基金份额持有人和基金合同的当事人。

本基金的争议解决处理方式为仲裁。具体仲裁机构和仲裁地点详见本基金合同的具体约定。

基金产品资料概要信息发生重大变更的，基金管理人将在三个工作日内更新，其他信息发生变更的，基金管理人每年更新一次。因此，本文件内容相比基金的实际情况可能存在一定的滞后，如需及时、准确获取基金的相关信息，敬请同时关注基金管理人发布的相关临时公告等。

五、其他资料查询方式

以下资料详见基金管理人网站：www.99fund.com、电话：400-888-9918

1. 基金合同、托管协议、招募说明书
2. 定期报告，包括基金季度报告、中期报告和年度报告
3. 基金份额净值
4. 基金销售机构及联系方式
- 5.

其他重要资料

六、其他情况说明

本次更新因基金经理变更。