

华泰紫金信息科技主题6个月定期开放混合型发起式 证券投资基金基金产品资料概要更新

编制日期：2023年7月17日

送出日期：2023年7月21日

本概要提供本基金的重要信息，是招募说明书的一部分。
作出投资决定前，请阅读完整的招募说明书等销售文件。

一、产品概况

基金简称	华泰紫金信息科技主题 6个月定开混合发起	基金代码	011694
下属基金简称	华泰紫金信息科技主题 6个月定开混合发起 A 华泰紫金信息科技主题 6个月定开混合发起 C	下属基金代码	011694 011695
基金管理人	华泰证券(上海)资产管 理有限公司	基金托管人	交通银行股份有限公司
基金合同生效日	2021-04-21		
基金类型	混合型	交易币种	人民币
运作方式	契约型开放式	开放频率	每六个月定期开放一次
基金经理	王海山	开始担任本基 金基金经理的 日期	2023-02-08
		证券从业日期	2012-07-24

二、基金投资与净值表现

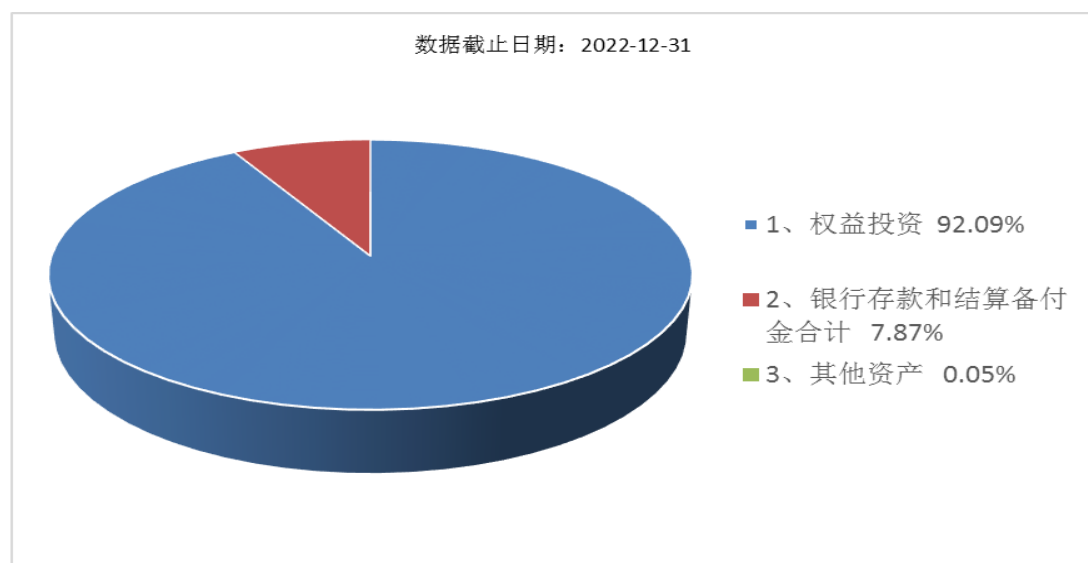
(一) 投资目标与投资策略

投资目标	在严格控制风险和保持资产流动性的基础上，力求实现基金资产的长期稳定增值，为投资者实现超越业绩比较基准的收益。
投资范围	本基金的投资范围为具有良好流动性的金融工具，包括国内依法发行上市的股票（包括主板、中小板、创业板及其他经中国证监会核准或准予注册上市的股票）、港股通标的股票、债券（含国债、央行票据、金融债、企业债、公司债、中期票据、短期融资券、超短期融资券、次级债、可转换债券、可交换债券）、债券回购、货币市场工具、银行存款、同业存单、资产支持证券、股指期货、国债期货以及法律法规或中国证监会允许基金投资的其他金融工具（但须符合中国证监会相关规定）。
主要投资策略	（一）封闭期投资策略 1、大类资产配置策略；2、股票投资策略；3、债券投资策略；4、资产支持证券投资策略；5、股指期货投资策略；6、国债期货投资策略；7、参与转融通证券出借业务。 （二）开放期投资策略 开放期内，为了保证组合具有较高的流动性，方便投资人安排投资，

	本基金将在遵守有关投资限制与投资比例的前提下，主要投资于具有较高流动性的投资品种，通过合理配置组合期限结构等方式，积极防范流动性风险，在满足组合流动性需求的同时，尽量减小基金净值的波动。
业绩比较基准	中证沪港深互联互通TMT指数收益率×20%+中国战略新兴产业成份指数收益率×60%+中证全债指数收益率×20%
风险收益特征	本基金为混合型证券投资基金，其预期风险收益水平高于债券型基金与货币市场型基金，低于股票型基金。 本基金将投资港股通股票，将面临汇率风险、香港市场风险等境外证券市场投资所面临的特别投资风险。

(二) 投资组合资产配置图表/区域配置图表

投资组合资产配置图表

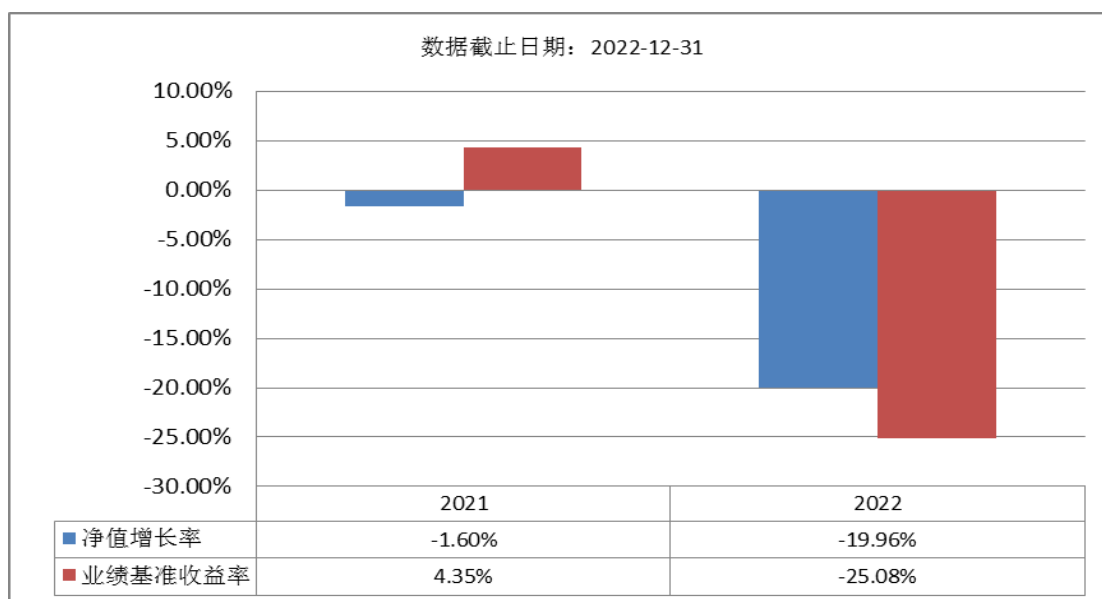


区域配置图表

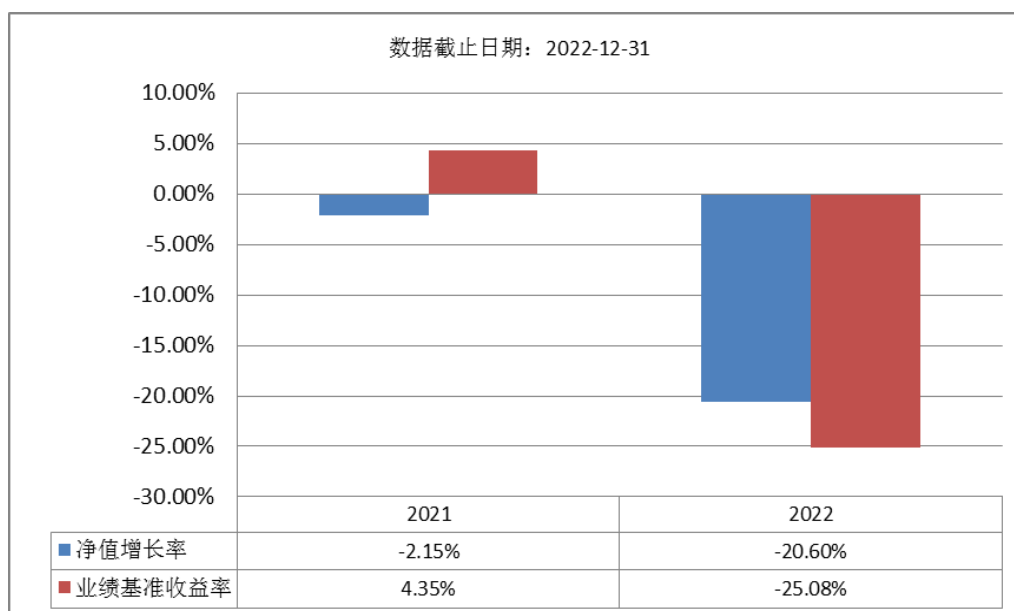
无。

(三) 自基金合同生效以来基金每年的净值增长率及与同期业绩比较基准的比较图

华泰紫金信息科技主题 6 个月定开混合发起 A



华泰紫金信息科技主题 6 个月定开混合发起 C



注：1、本基金合同生效日为 2021 年 4 月 21 日；2、基金的过往业绩不代表未来表现。

三、投资本基金涉及的费用

（一）基金销售相关费用

以下费用在认购/申购/赎回基金过程中收取：

华泰紫金信息科技主题6个月定开混合发起A

费用类型	份额 (S) 或金额 (M) /持有期限 (N)	收费方式/费率	备注
申购费（前收费）	M < 100 万元	1.50%	
申购费（前收费）	100 万元 ≤ M < 200 万元	1.00%	
申购费（前收费）	200 万元 ≤ M < 500 万元	0.60%	
申购费（前收费）	M ≥ 500 万元	1000 元/笔	

赎回费	$N \geq 180$ 日	0.50%
赎回费	$30 \text{ 日} \leq N < 180 \text{ 日}$	0.75%
赎回费	$7 \text{ 日} \leq N < 30 \text{ 日}$	1.00%
赎回费	$N < 7 \text{ 日}$	1.50%

以下费用在认购/申购/赎回基金过程中收取：
华泰紫金信息科技主题6个月定开混合发起C

费用类型	份额 (S) 或金额 (M) /持有期限 (N)	收费方式/费率	备注
赎回费	$N \geq 180$ 日	0.25%	
赎回费	$30 \text{ 日} \leq N < 180 \text{ 日}$	0.50%	
赎回费	$7 \text{ 日} \leq N < 30 \text{ 日}$	0.75%	
赎回费	$N < 7 \text{ 日}$	1.50%	

(二) 基金运作相关费用

以下费用将从基金资产中扣除：

费用类别	收费方式/年费率
管理费	1.20%
托管费	0.20%
销售服务费(华泰紫金信息科技主题 6 个月定开混合发起 A)	不收取销售服务费
销售服务费(华泰紫金信息科技主题 6 个月定开混合发起 C)	0.80%

注：本基金交易证券、基金（如有）等产生的费用和税负，按实际发生额从基金资产扣除。

四、风险揭示与重要提示

(一) 风险揭示

基金不提供任何保证。投资者可能损失投资本金。投资有风险，投资者购买基金时应认真阅读本基金的《招募说明书》等销售文件。投资于本基金的主要风险有：

1、市场风险，主要包括：（1）政策风险；（2）经济周期风险；（3）利率风险；（4）上市公司经营风险；（5）通货膨胀风险；（6）再投资风险；（7）杠杆风险（8）债券收益率曲线风险；2、信用风险；3、流动性风险；4、侧袋机制风险；5、操作风险；6、管理风险；7、合规风险；

8、本基金的特定风险：（1）本基金在类别资产配置中会由于受到市场环境、公司治理、制度建设等因素的不同影响，导致资产配置偏离最优化，这可能为基金投资绩效带来风险。；（2）国债期货投资风险；（3）股指期货投资风险；（4）资产支持证券投资风险；（5）投资港股通标的股票的投资风险；（6）本基金在封闭期内不办理申购与赎回业务，也不上市交易。基金份额持有人面临封闭期内无法赎回的风险；（7）基金合同终止的风险。

(二) 重要提示

中国证监会对本基金募集的注册，并不表明其对本基金的价值和收益作出实质性判断或

保证，也不表明投资于本基金没有风险。

基金管理人依照恪尽职守、诚实信用、谨慎勤勉的原则管理和运用基金财产，但不保证基金一定盈利，也不保证最低收益。

基金投资者自依基金合同取得基金份额，即成为基金份额持有人和基金合同的当事人。

五、其他资料查询方式

以下资料详见基金管理人的网站 <https://htamc.htsc.com.cn/>, 客服电话：4008895597

基金合同、托管协议、招募说明书

定期报告，包括基金季度报告、中期报告和年度报告

基金份额净值

基金销售机构及联系方式

其他重要资料