

博时宏观回报债券型证券投资基金（博时宏观回报债券C）基金产品 资料概要更新

编制日期：2020年10月28日

送出日期：2020年10月29日

本概要提供本基金的重要信息，是招募说明书的一部分。
作出投资决定前，请阅读完整的招募说明书等销售文件。

一、产品概况

基金简称	博时宏观回报债券	基金代码	050016
下属基金简称	博时宏观回报债券C	下属基金代码	050116
基金管理人	博时基金管理有限公司	基金托管人	中国银行股份有限公司
基金合同生效日	2010-07-27		
基金类型	债券型	交易币种	人民币
运作方式	普通开放式	开放频率	每个开放日开放申购、赎回
基金经理	王衍胜	开始担任本基金基金经理的日期	2018-03-19
		证券从业日期	2013-07-01
	王申	开始担任本基金基金经理的日期	2015-05-22
		证券从业日期	2010-01-01

二、基金投资与净值表现

（一）投资目标与投资策略

敬请投资者阅读更新的《招募说明书》第八章了解详细情况。

投资目标

通过一定范围内固定收益类与权益类资产，以及不同久期固定收益类资产的灵活配置，获取不同时期各子类资产的市场收益，力争获取高于业绩比较基准的投资收益。

本基金投资于具有良好流动性的金融工具，包括国内依法发行和上市的股票（含存托凭证）和债券以及法律、法规或中国证监会允许基金投资的其他金融工具。

本基金主要投资于固定收益类证券，包括国债、央行票据、公司债、企业债、短期融资券、政府机构债、政策性金融机构金融债、商业银行金融债、资产支持证券、次级债、可转换债券及可分离转债、回购及法律、法规或中国证监会允许基金投资的其他固定收益类金融工具。其中，对债券等固定收益类资产的投资比例不低于基金资产的80%，对现金或者到期日在一年以内的政府债券的投资比例不低于基金资产净值的5%，其中，现金不包括结算备付金、存出保证金、应收申购款等。

投资范围

本基金还可以参与一级市场新股（含存托凭证）申购，以及在二级市场上投资股票（含存托凭证）、权证等权益类证券。本基金投资于股票（含存托凭证）、权证等权益类证券的比例不超过基金资产的20%。

如法律法规或监管机构以后允许基金投资其他品种，基金管理人在履行适当程序后，可以将其纳入投资范围。

主要投资策略

本基金采用以自上而下分析为主，自下而上分析为辅，定性分析、定量分析等各种分析手段有效结合的方法进行大类资产配置。分析的内容有：影响经济中长期运行的变量，包括经济增长模式、中长期经济增长动力等；影响宏观经济的周期性变量，包括宏观政策、货币供应、CPI等；市场自身的指标，包括信用利差、期限利差、远期利率等。在资产配置方面，采用自上而下的两层资产配置方法，在确定基金资产在固定收益类资产（债券、可转债、货币）与权益类资产（股票）之间的配置比例后，再确定不同年期债券的配置比例。本基金对不同年期债券的配置，主要采取期限结构策略。本基金采用的投资策略包括：大类资产配置策略、不同年期债券的配置策略、固定收益类资产投资策略、可转债投资策略、权益类品种投资策略等。

业绩比较基准

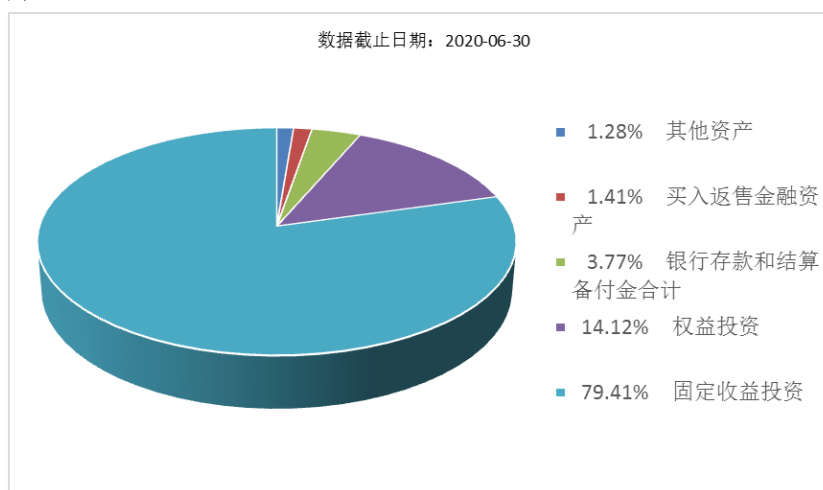
中证全债指数收益率

风险收益特征

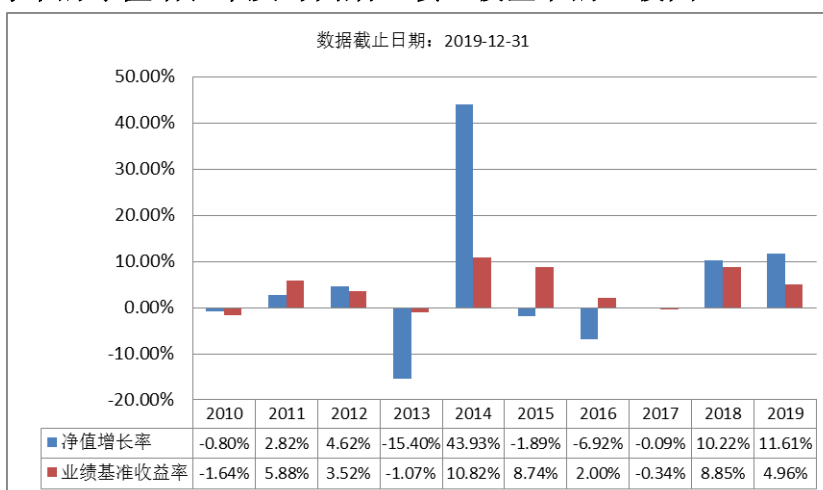
本基金为债券型基金，预期收益和风险高于货币市场基金，但低于混合型基金、股票型基金，属于中低风险/收益的产品。

(二) 投资组合资产配置图表/区域配置图表

投资组合资产配置图表



(三) 最近十年基金每年的净值增长率及与同期业绩比较基准的比较图



注：基金的过往业绩不代表未来表现。本基金的基金合同于2010年7月27日生效，合同生效当年按实际存续期计算，不按整个自然年度进行折算。

三、投资本基金涉及的费用

(一) 基金销售相关费用

以下费用在认购/申购/赎回基金过程中收取：

费用类型	份额 (S) 或金额 (M) /持有期限 (N)	收费方式/费率	备注
赎回费	$N < 7$ 天	1.50%	100%计入资产
	$7 \text{ 天} \leq N < 30$ 天	0.75%	100%计入资产
	$N \geq 30$ 天	0.00%	

申购费：

本基金 C 类基金份额不收取申购费

(二) 基金运作相关费用

以下费用将从基金资产中扣除：

费用类别	收费方式/年费率
管理费	固定比例 0.70%
托管费	固定比例 0.20%
销售服务费	固定比例 0.35%
其他费用	因基金的证券交易或结算而产生的费用；基金合同生效以后的信息披露费用；基金份额持有人大会费用；基金合同生效以后的会计师费和律师费；基金资产的资金汇划费用等

注： 本基金交易证券、基金等产生的费用和税负，按实际发生额从基金资产扣除。

四、风险揭示与重要提示

(一) 风险揭示

本基金不提供任何保证。投资者可能损失投资本金。

投资有风险，投资者购买基金时应认真阅读本基金的《招募说明书》等销售文件。

投资者应认真阅读《基金合同》、《招募说明书》等法律文件，及时关注本公司出具的适当性意见，各销售机构关于适当性的意见不必然一致，本公司的适当性匹配意见并不表明对基金的风险和收益做出实质性判断或者保证。基金合同中关于基金风险收益特征与基金风险等级因考虑因素不同而存在差异。投资者应了解基金的风险收益情况，结合自身投资目的、期限、投资经验及风险承受能力谨慎决策并自行承担风险，不应采信不符合法律法规要求的销售行为及违规宣传推介材料。

1、本基金特有风险

(1) 基于投资范围的规定，本基金对债券等固定收益类资产的投资比例不低于基金资产的 80%，无法完全规避发债主体特别是企业债、公司债的发债主体的信用质量变化造成的信用风险；如果债券市场出现整体下跌，将无法完全避免债券市场系统性风险；

(2) 本基金还可以参与一级市场新股申购，以及在二级市场上投资股票、权证等权益类证券。本基金投资于股票、权证等权益类证券的比例不超过基金资产的 20%，这虽然提升了预期收益水平，也增加了一定的预期风险水平。

(3) 本基金的投资范围包括存托凭证，除与其他仅投资于沪深市场股票的基金所面临的共同风险外，本基金还将面临中国存托凭证价格大幅波动甚至出现较大亏损的风险，以及与中国存托凭证发行机制相关的风险，包括存托凭证持有人与境外基础证券发行人的股东在法律地位、享有权利等方面存在差异可能引发的风险；存托凭证持有人在分红派息、行使表决权等方面的特殊安排可能引发的风险；存托协议自动约束存托凭证持有人的风险；因多地上市造成存托凭证价格差异以及波动的风险；存托凭证持有人权益被摊薄的风险；存托凭证退市的风险；已在境外

上市的基础证券发行人，在持续信息披露监管方面与境内可能存在差异的风险；境内外法律制度、监管环境差异可能导致的其他风险。

2、本基金普通风险：市场风险（政策风险、经济周期风险、收益波动风险、利率风险、通货膨胀风险、再投资风险、新股价格波动风险、债券回购风险等）、管理风险（决策风险、操作风险、技术风险、估值风险等）、信用风险、流动性风险、合规风险和其他风险。

（二）重要提示

中国证监会对本基金募集的核准，并不表明其对本基金的价值和收益作出实质性判断或保证，也不表明投资于本基金没有风险。

基金管理人依照恪尽职守、诚实信用、谨慎勤勉的原则管理和运用基金财产，但不保证基金一定盈利，也不保证最低收益

基金投资者自依基金合同取得基金份额，即成为基金份额持有人和基金合同的当事人。

基金产品资料概要信息发生重大变更的，基金管理人将在三个工作日内更新。其他信息发生变更的，基金管理人每年更新一次。因此，本文件内容相比基金的实际情况可能存在一定的滞后，如需及时、准确获取基金的相关信息，敬请同时关注基金管理人发布的相关临时公告等。

五、其他资料查询方式

以下资料详见基金管理人网站[网址：www.bosera.com][客服电话：95105568]

- (1) 基金合同、托管协议、招募说明书
- (2) 定期报告，包括基金季度报告、中期报告和年度报告
- (3) 基金份额净值
- (4) 基金销售机构及联系方式
- (5) 其他重要资料

六、其他情况说明

争议解决方式：本基金合同的当事人之间因本基金合同产生的或与本基金合同有关的争议可通过友好协商解决，但若自一方书面提出协商解决争议之日起 60 日内争议未能以协商方式解决的，则任何一方有权将争议提交位于北京的中国国际经济贸易仲裁委员会，按照其时有效的仲裁规则进行仲裁。仲裁裁决是终局的，对仲裁各方当事人均具有约束力。